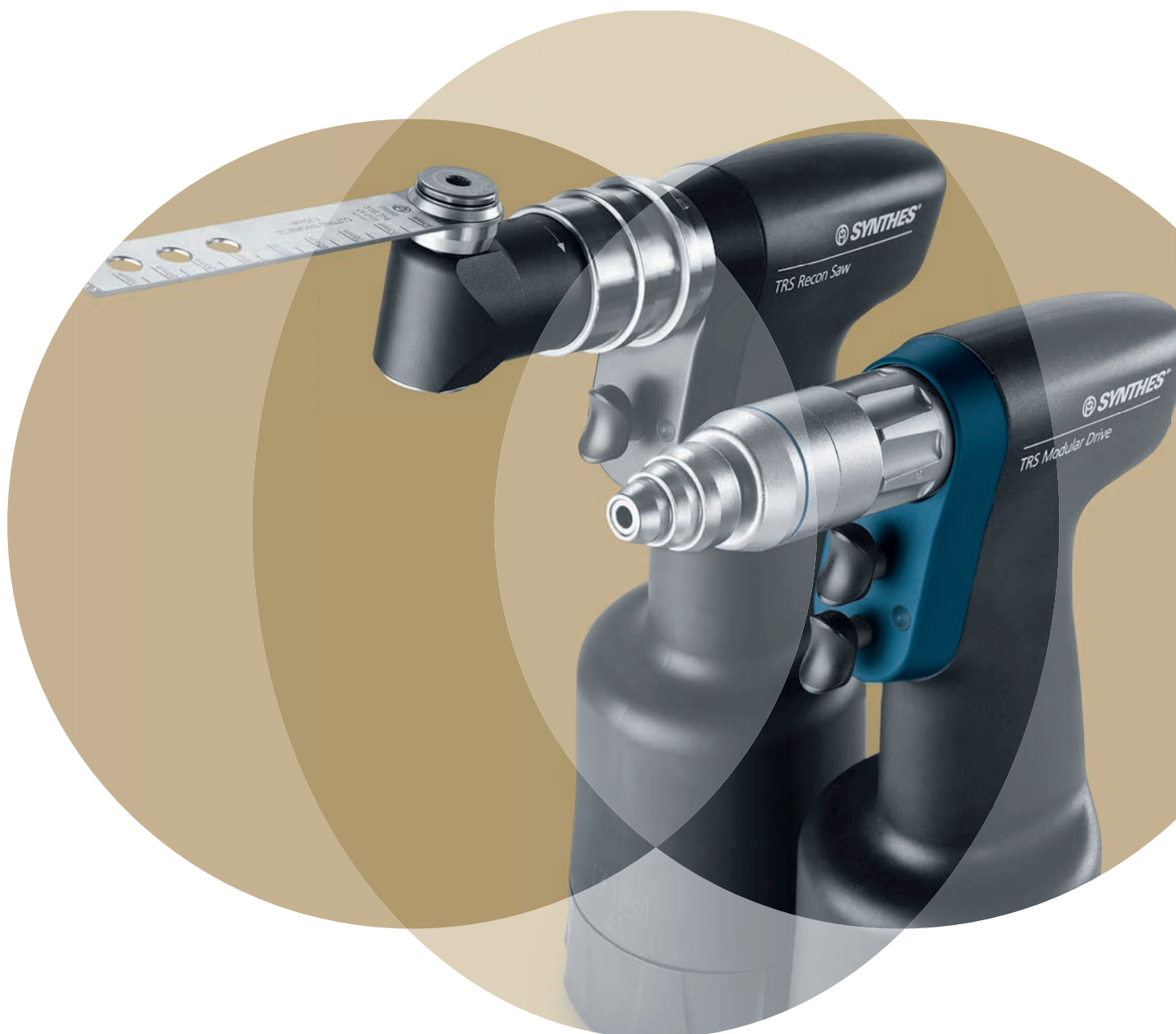


СИЛОВОЕ ОБОРУДОВАНИЕ ДЛЯ ТРАВМЫ И ОРТОПЕДИИ



Силовое оборудование для крупных фрагментов: BPL II, TRS, CAD II
Силовое оборудование для малых фрагментов: Colibri II, EPD/APD
Режущий инструмент для силового оборудования
Универсальное зарядное устройство и аккумуляторы



Battery Power Line II

Система, специально разработанная для ортопедии (эндопротезирования):

- Самая мощная система DePuy Synthes®, разработанная для высокоэффективной работы;
- Три разных модуля с взаимозаменяемыми компонентами и режущими инструментами;
- Эргономичная, надежная и удобная в использовании система

Li-Ion



Trauma Recon System

Самая универсальная аккумуляторная система для травматологии и ортопедии:

- Уникальный силовой модуль состоящий из литий-ионной батареи и мощного двигателя;
- Высокая выходная мощность и эргономичная функциональность;
- Широчайший спектр функций — модульность для травмы и специализация для ортопедии

Li-Ion



Compact Air Drive II

Пневматическая система для травматологии, эндопротезирования и хирургии позвоночника:

- Компактная и мощная система;
- Простой и эргономичный дизайн для максимальной прочности и долговечности;
- Универсальная система





Colibri II

Универсальная аккумуляторная система для травматологии, хирургии кисти, стопы и челюстно-лицевой хирургии:

- Аккумулятор высокой емкости;
- Новый исключительно выносливый и более мощный двигатель;
- Полностью совместима со всеми существующими насадками и инструментами для Colibri

Li-Ion



Electric Pen Drive Air Pen Drive

Компактные высокоскоростные приводы для операций, требующих максимально высокой точности: хирургии стопы, кисти и челюстно-лицевой хирургии:

- Единый привод для рассверливания, моделирования, остеотомии, введения винтов и спиц;
- Широкий выбор режущих инструментов, разработанных для удобства проведения операций;
- Возможность выбора между ручным и педальным управлением скоростью для большего комфорта во время операции












Electric Pen Drive



Air Pen Drive

Условные обозначения

Область применения

-  Хирургия бедренных и коленных суставов
-  Тяжелые травматологические операции
-  Легкие травматологические работы
-  Задний отдел стопы
-  Передний отдел стопы
-  Челюстно-лицевая хирургия
-  Спинальная хирургия
-  Нейрохирургия
-  Нейротология

Техническая информация

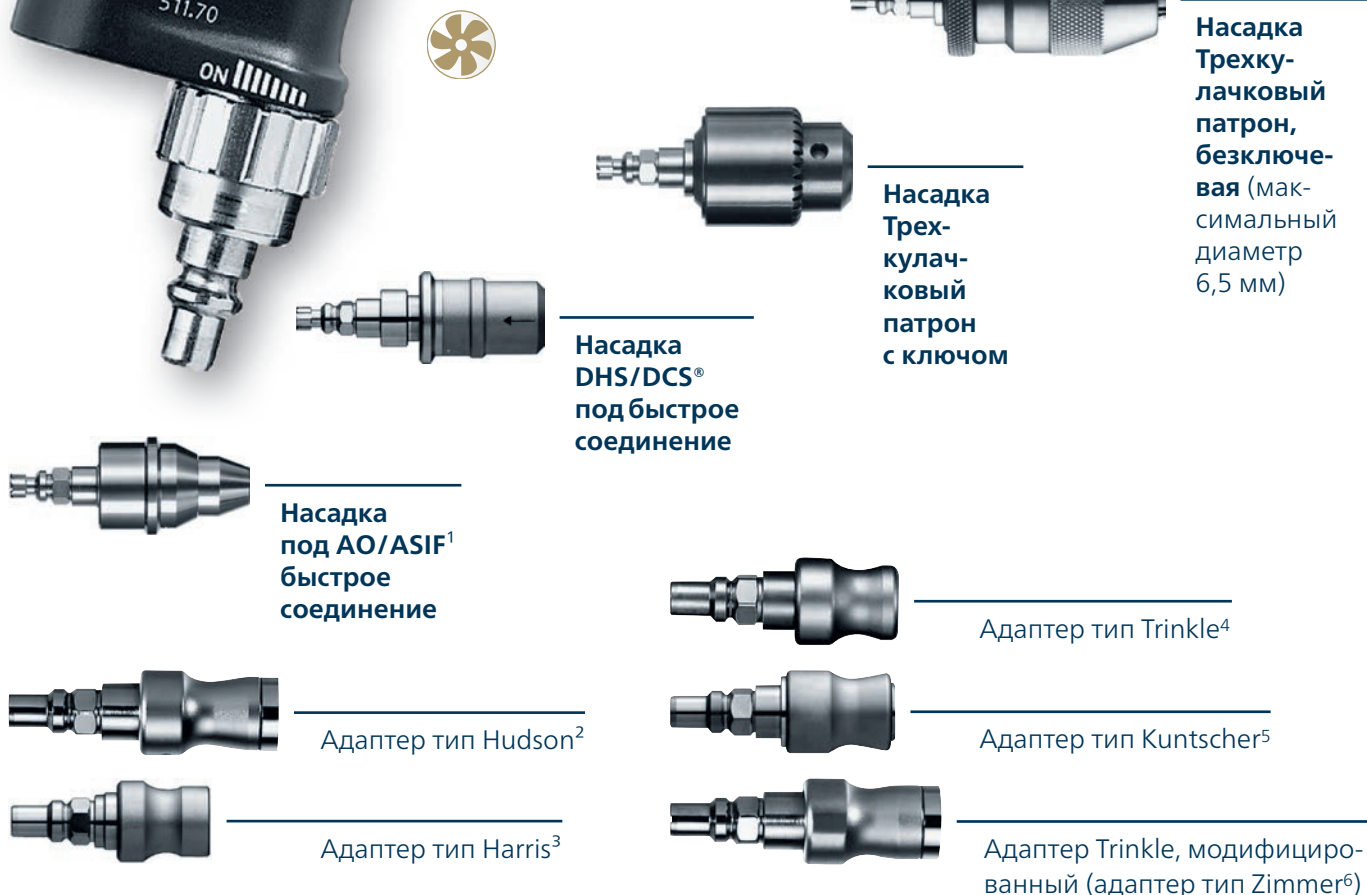
-  Привод с воздушным охлаждением
-  Пневматическое силовое оборудование
-  Литий-ионный аккумулятор
-  Электрическое силовое оборудование

Compact™ Air Drive (CAD) II

Пневматическое силовое оборудование для травматологии, эндопротезирования и хирургии позвоночника



- Мощность 120 ватт при весе 780 г
- Широкий выбор функциональных насадок для различных клинических показаний
- Полная совместимость всех насадок с системой Power Drive
- Мгновенное изменение направления вращения
- Широкий диапазон регулировки скорости вращения; остановка при отпускании клавиши управления
- Возможность регулировки максимальной мощности и надежная блокировка случайного включения привода



¹АО/ASIF (Association for Osteosynthesis/Association for the Study of Internal Fixation) — Ассоциация Остеосинтеза (АО) / Ассоциация изучения внутренней фиксации. ²Hudson — Хадсон. ³Harris — Харрис. ⁴Trinkle — Тринкл. ⁵Kuntscher — Кунтшер. ⁶Zimmer — Zimmer



Насадка для осциллирующего сверления

- Амплитуда вращения (сверла) 270°
- Защита мягких тканей при сверлении



Рентгенпрозрачный привод

- Точное и безопасное прицеливание и блокирование интрамедуллярных штифтов под контролем электронно-оптического преобразователя
- Уменьшенный уровень лучевого воздействия



Насадка-ограничитель усилия AO/ASIF

- Для введения винтов с ограничением крутящего момента



Насадка для ацетабулярного и интрамедуллярного рассверливания AO/ASIF

- Также доступна в модификации с возможностью реверса и его блокировкой



Насадка быстрого соединения для спиц Киршнера

- Одна насадка для спиц диаметром от 0,6 мм до 3,2 мм
- Самоудерживающийся механизм для предотвращения выпадения спиц



Реципрокная пила-насадка

- Для моделирования плато большеберцовой кости



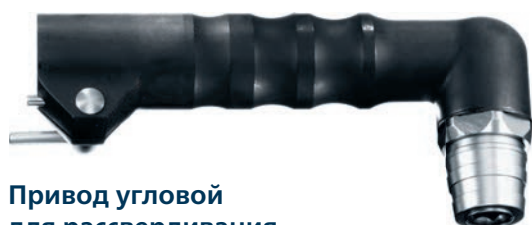
Осциллирующая пила-насадка, тип I

- Регулируемый угол отклонения лезвия для защиты мягких тканей



Осциллирующая пила-насадка, тип II

- Быстрое соединение для легкой смены лезвия



Привод угловой для рассверливания костно-мозгового канала



Насадка-защитник для грудины

Показания к применению



Общая травматология



Хирургия переднего отдела стопы

Compact™ Air Drive II

Информация для заказа

Привод			
511.701	Дрель пневматическая Compact™ Air Drive II		
Насадки			
310.900	Насадка под мини-быстрое соединение		
510.200	Угловой привод для рассверливания костно-мозгового канала		
511.200	Осциллирующая сверлящая насадка		
511.300	Рентгенпрозрачный привод		
511.730	Насадка трехкулачковый патрон с ключом		
511.731	Насадка трехкулачковый патрон, большая, безключевая		
511.750	Насадка под быстрое соединение		
511.761	Насадка DHS/DCS® под быстрое соединение*		
511.770	Насадка-ограничитель усилия для введения винтов, 1,5 Нм, с быстрым соединением		
511.771	Насадка-ограничитель усилия для введения винтов, 4,0 Нм, с быстрым соединением		
511.782	Адаптер Hudson		
511.783	Адаптер Trinkle, модифицированный (адаптер Zimmer)		
511.784	Адаптер Trinkle		
511.785	Насадка для ацетабулярного и интрамедуллярного рассверливания		
511.786	Насадка с реверсом для ацетабулярного и интрамедуллярного рассверливания		
511.787	Адаптер Kuntscher		
511.788	Адаптер Harris		
511.791	Головка быстрого соединения для спиц Киршнера $\varnothing 0,6-3,2$ мм		
511.800	Осциллирующая пила-насадка с изменяемым углом отклонения лезвия, с ключом		
511.801	Осциллирующая пила-насадка под быстрое соединение		
511.902	Реципрокная пила-насадка		
511.904	Насадка-защитник для грудины		
Дополнительное оборудование			
510.190	Ключ для № 511.730		
518.090	Ключ для фиксации лезвий		
519.400	Щетка 3,2 мм		
519.591	Адаптер-заглушка для двухпросветного шланга стандарта BOC/Schrader, соединение нержавеющая сталь, цвет серебро		
519.592	Адаптер-заглушка для двухпросветного шланга стандарта BOC/Schrader, соединение алюминий, цвет бежевый		
519.596	Адаптер-заглушка для двухпросветного шланга стандарта Draeger*		
519.790	Адаптер для смазывания пневмомашин		
519.970	Масленка со специальным маслом Synthes		
689.200	Vario Case для CAD, без крышки, без содержимого		
689.507	Крышка для подноса Vario, размер 1/1		
Воздушные шланги			
Двухпросветные воздушные шланги, для стеновых панелей			
	Synthes	Draeger	BOC/Schrader
Длина 3 м	519.510	519.610	519.511
Длина 5 м	519.530	519.630	519.531
Двухпросветные воздушные шланги, спиральные, для стеновых панелей, рабочая длина до 2 м			
	Synthes	Draeger	BOC/Schrader
	519.550	519.650	519.551

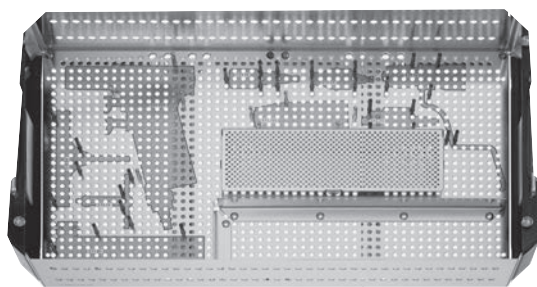
*Также может быть использован для предотвращения попадания жидкостей в пневматические приводы в процессе мытья.

Лезвия для осциллирующей пилы-насадки

Артикул нестерильно	Артикул стерильно	Рабочая длина, мм	Толщина пропила, мм	Ширина, мм
519.230	519.230S	25	0.60	6
519.103	519.103S	25	0.60	10
519.250	519.250S	25	0.60	14
519.104	519.104S	49	0.60	10
519.150	519.150S	49	0.60	14
519.105	519.105S	49	0.60	20
519.100	519.100S	49	0.60	27
519.109	519.109S	60	0.90	25
519.170	519.170S	69	0.80	27
519.190	519.190S	69	0.80	50
519.106	519.106S	69	1.00	18
519.200	519.200S	69	1.00	27
519.113	519.113S	69	1.20	18
519.210	519.210S	69	1.20	27
519.118	519.118S	91	0.90	12.5
519.107	519.107S	95	0.90	19
519.108	519.108S	95	0.90	25
519.114	519.114S	95	1.25	19
519.115	519.115S	95	1.25	25
519.116	519.116S	95	1.40	19
519.117	519.117S	95	1.40	25

Лезвия для реципрокной пилы-насадки

Артикул нестерильно	Артикул стерильно	Рабочая длина, мм	Ширина, мм
511.905	511.905S	80	1.05
511.907	511.907S	55	1.05
511.909	511.909S	55	0.85
511.912	511.912S	68 режущая кромка с обеих сторон	1.10
511.915	511.915S	40 для защитника для грудины	1.10



Vario Case для CAD

Trauma Recon System (TRS)

Аккумуляторная силовая система для травматологии и ортопедии

Уникальный съемный силовой модуль с литий-ионным аккумулятором

Система Trauma Recon System состоит из отдельного силового модуля и кожуха с редукторами. Это ядро системы.

Силовой модуль состоит из двигателя, электронного блока управления и литий-ионного (Li-Ion) блока аккумуляторов.

Ожидаемый срок службы увеличивается благодаря тому, что электронные компоненты не подвергаются процессу мытья и стерилизации.

Литий-ионная технология аккумуляторных батарей

- Литий-ионные аккумуляторы обладают высочайшей удельной емкостью
- У элементов батарей отсутствует эффект памяти
- Новая безопасная технология разработана специально для медицинского применения
- Химический состав, отличающийся от батарей ноутбуков и мобильных телефонов



Информационная кнопка

Активирует индикацию уровня доступной ёмкости батареи и запускает уникальную функцию самотестирования модуля

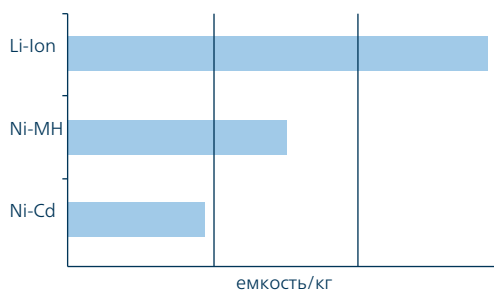
Индикатор уровня заряда батареи

Сообщает уровень доступной ёмкости батареи

Индикатор сервисного режима

Автоматически сообщает о необходимости технического обслуживания

Сравнительный график удельной емкости батарей



При сравнении Ni-Cd и Li-Ion батарей одинакового веса, Li-Ion батарея обладает втрое большей емкостью!



Переключатель режимов работы — оптимальная производительность системы для разных типов пераций

- 🔓 Крышка разблокирована — открыт доступ к силовому модулю
- 🔒 Крышка заблокирована — силовой модуль выключен и заблокирован (безопасный режим)

Drill/Ream

Режим сверления/рассверливания

Saw

Режим для работы реципрокной или осциллирующей пилы

Osc Drill

Режим осциллирующего сверления — максимальная защита мягких тканей

Сагиттальная пила TRS Recon

Пи́ла, предназначенная для эндопротезирования

Сагиттальная пила TRS Recon — это монопривод, предназначенный специально для артропластики и имеющий лучшие показатели уровня шума и вибрации*.

Низкий уровень шума и вибрации* позволяет с комфортом и точно выполнять протяженные опи́лы под большой нагрузкой.

Экономия времени при эндопротезировании коленного и тазобедренного сустава благодаря быстрой смене специализированных приводов: пилы и римера.

Эргономичный дизайн обеспечивает оптимальный баланс инструмента для исключительно точного пиления.

Округлая компактная головка пилы для менее инвазивных вмешательств

Модульный привод TRS

Разнообразии функций
Широчайший выбор насадок

Модульный привод TRS отличается широчайшим выбором насадок для сверления, рассверливания и выполнения остеотомий для выполнения операций на больших костях скелета.

Оптимальная скорость и точность** для сверления, и **высокий крутящий момент** для римерования.

Инновационная трехкулачковая бесключевая насадка.

Насадка для спиц Киршнера позволяет использовать полный спектр спиц диаметром от 1,0 до 4,0 мм.

Выбирайте между **тремя различными насадками-пилами** для модульной системы и **специальным моноприводом** — сагиттальной пилой



Насадка для рассверливания под AO/ASIF быстрое соединение



Насадка для римерования под AO/ASIF быстрое соединение



Насадка трехкулачковый бесключевой патрон



Сагиттальная пила-насадка, длинная



Насадка для спиц Киршнера

Показания к применению



Общая травматология



Хирургия тазобедренных и коленных суставов

Полный перечень насадок приведен в разделе «Информация для заказа». Информация о лезвиях для системы TRS приведена в специальной брошюре (036.000.197).

* На основании замеров уровня шума и вибрации, выполненных независимой лабораторией по сравнению с модульным приводом TRS

** На основании замеров, выполненных Synthes

Trauma Recon System

Информация для заказа

Состав стандартного набора модульной системы Trauma Recon System

05.001.201	TRS привод аккумуляторный, модульный
05.001.202	Силовой модуль для TRS (в набор должно быть включено минимум 2 шт.)
05.001.203	Стерильный вкладыш для TRS (1 шт. на модуль)
05.001.204	Универсальное зарядное устройство Synthes UBC-II для Colibri, BPL и TRS
05.001.231	Крышка модифицированная, для привода TRS, модульного (05.001.201)
05.001.205	Насадка АО/ASIF быстрого соединения, для TRS
05.001.206	Насадка трехкулачковый патрон (1450 об./мин.), с ключом, для TRS, для инструментов диаметром до 7,3 мм
05.001.210	Насадка для ацетабулярного и интрамедуллярного рассверливания для TRS
05.001.212	Насадка быстрого соединения для спиц Киршнера $\varnothing 1,0-4,0$ мм, для TRS
05.001.213	Насадка быстрого соединения для DHS/DCS разверток, для TRS
05.001.214	Насадка быстрого соединения для введения винтов, для TRS
05.001.224	Сагиттальная пила-насадка, длинная, с ключом, для TRS
68.001.606	Поднос сетчатый для машинной мойки, для TRS, размер 1/1, без крышки
68.001.602	Крышка для подноса для машинной мойки, для TRS, размер 1/1

Состав стандартного набора монопривода-пилы сагиттальной TRS Recon

01.001.204	Универсальное зарядное устройство Synthes UBC-II для Colibri, BPL и TRS
05.001.240	Привод-осциллятор TRS Recon, сагиттальный, аккумуляторный
05.001.241	Крышка для монопривода TRS Recon (сагиттальная пила 05.001.240)
05.001.202	Силовой модуль для TRS
05.001.203	Стерильный вкладыш для TRS

Приводы и крышки к ним

05.001.201	TRS привод аккумуляторный, модульный
05.001.231	Крышка модифицированная, для привода TRS, модульного (05.001.201)
05.001.240	Привод-осциллятор TRS Recon, сагиттальный, аккумуляторный
05.001.241	Крышка для монопривода сагиттальной пилы TRS Recon (05.001.240)

Зарядное устройство, аккумуляторы и аксессуары для аккумуляторов

05.001.204	Универсальное зарядное устройство Synthes UBC-II для Colibri, BPL и TRS
05.001.202	Силовой модуль для TRS
05.001.203	Стерильный вкладыш для TRS

Насадки для модульной системы TRS

05.001.205	Насадка АО/ASIF быстрого соединения, для TRS
05.001.206	Насадка трехкулачковый патрон (1450 об./мин.), с ключом, для TRS, для инструментов диаметром до 7,3 мм
05.001.207	Насадка трехкулачковый патрон с ключом, понижающая для рассверливания для TRS, для инструментов диаметром до 7,3 мм
05.001.208	Насадка бесключевая, для инструмента до 6,5 мм в диаметре для TRS
05.001.210	Насадка для ацетабулярного и интрамедуллярного рассверливания для TRS
05.001.212	Насадка быстрого соединения для спиц Киршнера $\varnothing 1.0-4.0$ мм, для TRS
05.001.213	Насадка быстрого соединения для DHS/DCS разверток, для TRS
05.001.214	Насадка быстрого соединения для введения винтов, для TRS

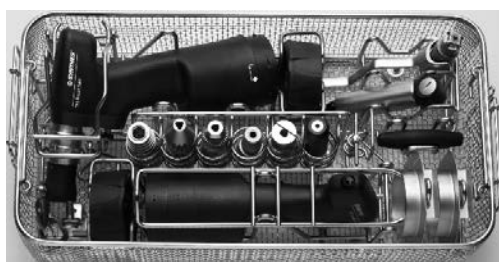
05.001.215	Ограничитель усилия 1.5Nm для TRS
05.001.216	Ограничитель усилия 4.0Nm для TRS
05.001.217	Насадка для сверления, тип Hudson, для TRS
05.001.218	Насадка для рассверливания, понижающая, тип Hudson, для TRS
05.001.219	Насадка для сверления, тип Trinkle, для TRS
05.001.220	Насадка для рассверливания, понижающая, тип Trinkle, для TRS
05.001.221	Насадка для сверления, тип Trinkle модифицированный, для TRS
05.001.222	Насадка для рассверливания, понижающая, тип Trinkle модифицированный, для TRS
05.001.223	Сагиттальная пила-насадка с быстрым соединением, для TRS
05.001.224	Сагиттальная пила-насадка, длинная, с ключом, для TRS
05.001.225	Реципрокная пила-насадка с быстрым соединением, для TRS
05.001.226	Адаптер для рентгенпрозрачного привода для TRS
511.904	Насадка для грудины к реципрокной пиле TRS
511.300	Рентгенпрозрачный привод
510.200	Угловой привод для рассверливания костно-мозгового канала
511.787	Адаптор Kuentscher
511.788	Адаптор Harris

Аксессуары

510.191	Ключ запасной для трехкулачковых патронов
516.101	Щетка для TRS
519.970	Масленка Synthes, объем 50 мл
05.001.229	Рукоятка Т-образная для фиксации полотен осциллирующей пилы

Vario Case* и подносы для машинной мойки

68.001.595	Поднос Vario для TRS, размер 1/1, с двумя вкладышами, без содержимого, без крышки
68.001.592	Поднос Vario для привода TRS, размер 1/2, без содержимого, без крышки
689.507	Крышка для контейнера Vario, размер 1/1, нерж. сталь
689.537	Крышка для контейнера Vario, размер 1/2, нерж. сталь
68.001.606	Поднос сетчатый для машинной мойки, для TRS, размер 1/1, без крышки
68.001.602	Крышка для подноса для машинной мойки, для TRS, размер 1/1
68.001.603	Поднос сетчатый для машинной мойки, для TRS, размер 1/2, без крышки
68.001.604	Крышка для подноса для машинной мойки, для TRS, размер 1/2



Мытье и стерилизация всех компонентов TRS в одном инновационном подносе для машинной мойки (68.001.606)

*Vario Case — контейнеры «Варио»

Battery Power Line (BPL) II

Battery Reamer/Drill II*

Дрель аккумуляторная с функцией римерования

Мощность и идеальный крутящий момент для сверления и римерования

- Мощный мотор
- Насадки-переходники для основных систем
- Отверстие $\varnothing 4$ мм
- Насадки для сверления (0–930 об./мин.) и римерования (0–340 об./мин.)
- Исходящая мощность — 195 Вт, крутящий момент — до 15 Нм
- Эргономичная система быстрого соединения

Специальная насадка для введения спиц $\varnothing 3,2$ мм



Для более удобной фиксации резекционных блоков при протезировании коленного сустава



Насадка под АО/ASIF быстрое соединение



Насадка тип Hudson



Насадка универсальная с ключом



Насадка под быстрое соединение для разверток для скользящих винтов



Насадка тип Trinkle



Насадка универсальная бесключевая



Battery Oscillator II

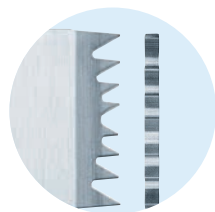
Привод-осциллятор аккумуляторный

Точная остеотомия

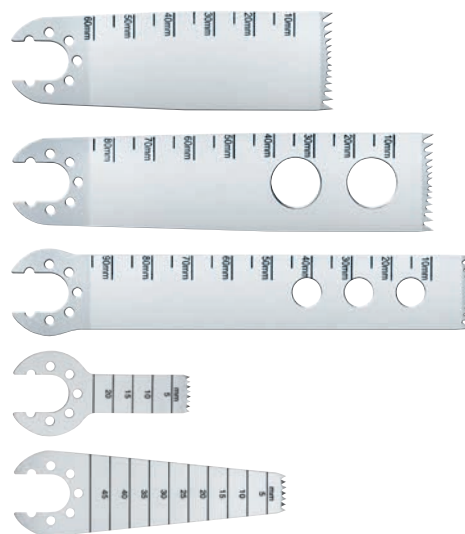
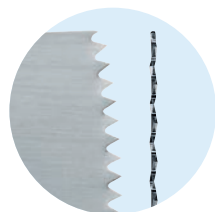
- Стабильное блокирование лезвия для твердого положения в руке и точного распила
- Выбор между сагиттальным или вертикальным положением лезвия для адаптации к особенностям анатомии
- Широкий ассортимент высококачественных лезвий для травматологических операций и протезирования
- Частота колебаний: (0–12 000 к./мин.)

Особый дизайн зубцов для каждой сферы применения

- Для эффективного и быстрого распила



- Для удаления мягких тканей



Насадка рентгенопрозрачная



Насадка тип Trinkle, модифицированная



Адаптер для рентгенопрозрачной насадки



Показания к применению



Общая травматология



Хирургия тазобедренных и коленных суставов

Battery Power Line II

Battery Reciprocator II

Привод-реципрокатор аккумуляторный

**Точное распиливание
с использованием
специализированных
лезвий**

- Точное распиливание, например, для таких случаев как остеотомия большеберцовой кости с выравниванием плато (TPLO)
- Вертикальное положение лезвия для лучшей адаптации к особенностям анатомии
- «Защелкивание» лезвия для быстрого соединения
- Частота колебаний — 0–14000 к./мин., ход — 4 мм

Особенности нового поколения приводов BPL

- Быстрый переход с привода на привод (Дрель — Осциллятор — Реципрокатор)
- Универсальный режущий инструмент с возможностью быстрой замены
- Специальное основание, позволяющее поставить дрель на поверхность
- Литий-ионный аккумулятор для увеличения времени работы
- Специальная насадка для спиц для более удобной фиксации резекционных блоков
- Специальный контейнер, вмещающий всю систему для более быстрого и эффективного ухода
- Полное соответствие компонентов системы BPL II компонентам системы BPL



Battery Power Line II

Информация для заказа

Приводы	
530.705	Привод, аккумуляторный, ример и дрель, поколение 2
530.710	Привод, аккумуляторный, осциллятор, поколение 2
530.715	Привод, аккумуляторный, реципрокатор, поколение 2
Зарядные устройства	
05.001.204	Универсальный адаптер для зарядки аккумуляторов силовых приводов
530.630	Адаптер для аккумуляторны приводов, поколение 2
530.660	Стерилизуемый вкладыш для смены аккумуляторов, для приводов аккумуляторных второго поколения
530.690	Корпус для батареи дрели
Насадки	
530.750	Насадка для быстрого соединения для больших дрелей
530.730	Насадка универсальная, с ключом, 930 об./мин.
530.731	Насадка универсальная бесключевая для больших дрелей
530.792	Насадка тип Hudson, 930 об./мин., для больших дрелей
530.793	Насадка тип Trinkle, модифицированная, 930 об./мин., для больших дрелей
530.794	Насадка тип Trinkle, 930 об./мин., для больших дрелей
530.760	Насадка быстрого соединения для разверток для скользящих винтов для больших дрелей
530.732	Насадка универсальная, с ключом, для больших дрелей, понижающая 340 об./мин.
530.782	Насадка тип Hudson, 340 об./мин., для больших дрелей
530.783	Насадка тип Trinkle, модифицированная, 340 об./мин., для больших дрелей
530.784	Насадка типа Тринкл, 340 об./мин., для больших дрелей
530.795	Насадка типа Тринкл XXL, модифицированная, 340 об./мин., для больших дрелей
530.780	Насадка для ацетабулярного и интрамедуллярного рассверливания для больших дрелей
530.791	Насадка быстрого соединения для спиц Киршнера и пинов диаметром 1,0–4,0 мм, для больших дрелей
530.796	Насадка быстрого соединения для пинов диаметром 3,2 мм, для больших дрелей
530.741	Адаптер для рентгенпрозрачного привода для больших дрелей
511.300	Насадка рентгенопрозрачная для травматологии и ортопедии
511.787	Адаптер тип Kuntscher
511.788	Адаптер тип Harris
510.191	Ключ для трехулачковых насадок, диаметр до 7,3 мм
Vario Case и подносы	
689.202	Vario Case, размер 1/1, для аккумуляторного привода второго поколения для эндопротезирования, без крышки, без содержимого
689.507	Крышка для контейнера размер 1/1, нерж. сталь
68.001.602	Крышка для подноса для машинной мойки, размер 1/1
68.001.625	Поднос сетчатый для машинной мойки, размер 1/2, без крышки, для приводов для эндопротезирования
68.001.604	Крышка для подноса для машинной мойки, размер 1/2
Аксессуары	
516.101	Щетка для привода
519.970	Масленка



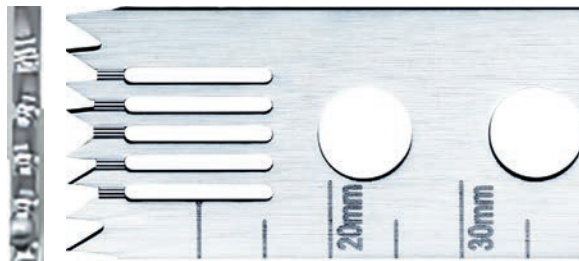
Поднос сетчатый для машинной мойки, размер 1/1, без крышки, для приводов для эндопротезирования (68.001.620)

Режущий инструмент для крупных фрагментов

для систем BPL II, TRS, CAD II

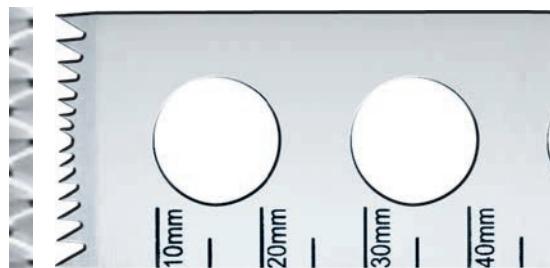
Лезвия для эндопротезирования

- Более крупные зубцы для быстрого и стабильного распиливания
- Продольные выемки для легкого удаления остатков суставной ткани
- Точное соответствие размеров лезвия стандартному размеру блоков, которые используются при эндопротезировании коленного сустава



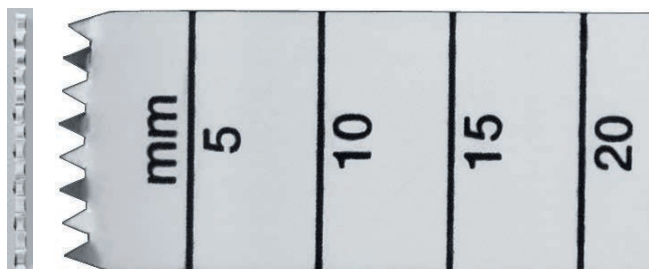
Лезвия для артродеза

- Самоцентрирование гарантирует точность введения лезвия в кость
- Особая форма зубцов для гладкого и стабильного распиливания
- Широкая сфера применения (Травматология и Хирургия суставов)



Лезвия для травматологических операций

- Зубцы расположены в шахматном порядке для плавного распиливания свободной рукой
- Широкий ассортимент, охватывающий несколько областей применения



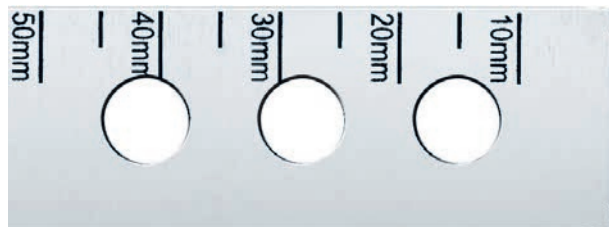
Лезвия для реципрокной пилы

- Острые зубцы для точного распиливания
- Множество вариантов дизайна лезвий для широкого спектра применений



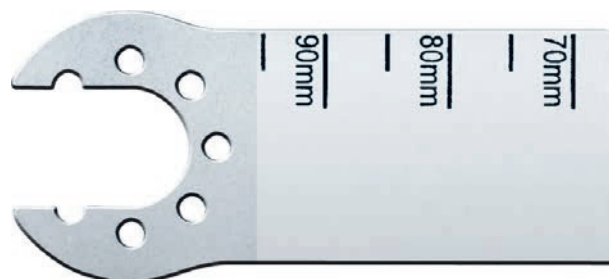
Измеритель глубины распила

- Отверстия для уменьшения вибрации и легкого извлечения костной стружки



Лезвия под АО/ASIF соединение

- Для хирургии суставов, артродеза и травматологических операций
- Высокое качество и надежный результат

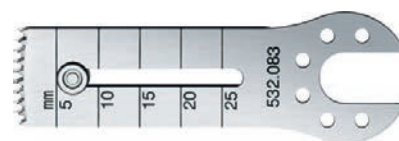


Режущий инструмент для малых фрагментов

для систем Colibri II, EPD, APD

Лезвия для сагиттальной пилы

- с мелкими зубцами: для точечного распиливания и плавного движения лезвия
- с крупными зубцами: для быстрого и эффективного распиливания



Параллельные лезвия

- для точного параллельного распиливания при корригирующей остеотомии (при необходимости укорачивания кости)
- возможность распиливания под углом 45° или 90°
- несколько вариантов ширины полотна

Лезвия для осциллирующей пилы

- для полулунной остеотомии
- два вида лезвий: полулунные и угловые (105°)



Лезвия для осциллирующей пилы крупные

- для остеотомии большеберцовой кости с выравниванием плато (TPLO)
- совместимы с другими TPLO системами



Лезвия для реципрокной пилы

- Широкий ассортимент стандартных и специальных лезвий



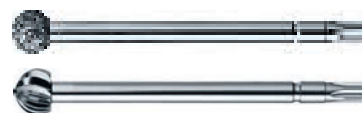
Распаторы и развертки

- Прямые и крестообразные с острым концом для римирирования интрамедуллярного канала



Боры и сверла

- Широкий ассортимент стальных, карбидных боров, а также боров с алмазным напылением



Colibri II.

Универсальная аккумуляторная силовая система для использования в травматологии, хирургии кисти, стопы и в челюстно-лицевой хирургии

Уникальная система Colibri — стандарт современного силового оборудования

Мощный силовой привод (85 Вт на выходе) с исключительно выносливым двигателем

Удобная система для быстрой смены аккумуляторного блока

Экологически безопасный* литий-ионный аккумулятор высокой емкости с напряжением 14,4 В



Механизм быстрого соединения для безопасной смены рабочих насадок в «одно движение»

Двухклавишный надежный механизм точного контроля скорости и мгновенного переключения режимов работы

Плоская крышка аккумуляторного отсека для большего комфорта при смене насадок

Существенное увеличение мощности с новым литий-ионным аккумулятором

Colibri II
532.101



Литий-ионный (Li-Ion) аккумулятор с напряжением 14,4 В
532.103 / 532.132 / 532.104



85 Ватт

Широкий выбор многофункциональных насадок для самого широкого спектра показаний

Насадки для осциллирующего распиливания



Насадки для рассверливания (римирования)



Насадки для сверления и введения винтов



Вращающиеся насадки для выполнения всех необходимых в травматологии функций



Насадка быстрого соединения для спиц Киршнера

Показания к применению



Челюстно-лицевая хирургия



Общая травматология



Хирургия переднего отдела стопы



Хирургия заднего отдела стопы



Хирургия кисти

Colibri II

Информация для заказа

Силовой привод

532.101 Colibri II

Зарядное устройство, аккумуляторы, аксессуары для аккумуляторов

532.132 Корпус для аккумулятора для Colibri II 532.101 и 532.110

532.103 Аккумулятор для Colibri II 532.101 и 532.110, напряжение 14.4 В

532.104 Стерильная крышка для Colibri II 532.101 и 532.110

532.002 Корпус для аккумулятора для Colibri 532.001 и 532.010, стандартный

532.003 Аккумулятор для Colibri 532.001 и 532.010, напряжение 12 В, стандартный

532.004 Стерильная крышка для Colibri 532.001 и 532.010

05.001.204 Универсальное зарядное устройство Synthes II для Colibri, BPL и TRS

Насадки

532.011 Насадка сверлящая с мини-быстрым соединением для ЧЛХ, кисти и стопы, для Colibri

532.012 Насадка сверлящая с J-образным соединением для ЧЛХ, кисти и стопы, для Colibri

05.001.250 Насадка сверлящая с АО/ASIF быстрым соединением, для Colibri

05.001.251 Насадка для введения винтов, с АО/ASIF быстрым соединением, для Colibri

05.001.252 Насадка Трехкулачковый патрон с ключом, для сверления, для инструментов диаметром до 4,0 мм, для Colibri и SED

05.001.253 Насадка Трехкулачковый патрон с ключом, для сверления, для инструментов диаметром до 7,3 мм, для Colibri и SED

05.001.254 Насадка Трехкулачковый патрон с ключом, для рассверливания (римиования) с реверсом, для инструментов диаметром до 7,3 мм, для Colibri и SED

05.001.255 Насадка Трехкулачковый патрон с ключом, для рассверливания (римиования) без реверса, для инструментов диаметром до 7,3 мм, для Colibri и SED

532.015 Насадка с быстрым соединением DHS-DCS, для Colibri и SED

532.017 Насадка с быстрым соединением для интрамедуллярного инструмента АО/ASIF для рассверливания, для Colibri и SED

532.018 Насадка с быстрым соединением Hudson, для рассверливания, для Colibri и SED

532.019 Насадка с быстрым соединением Trinkle, для рассверливания, для Colibri и SED

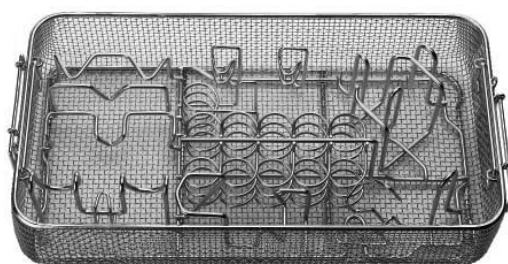
532.020 Насадка с быстрым соединением Trinkle модифицированный, для рассверливания, для Colibri и SED

532.022 Насадка быстрого соединения для спиц Киршнера диаметром от 0,6 до 3,2 мм, для Colibri

05.001.187 Насадка для боров прямая, для Colibri II и SED

532.021 Насадка-пила осциллирующая, для Colibri II и SED

532.023	Насадка-пила осциллирующая, тип II (для полулунной остеотомии), для Colibri и SED
532.026	Насадка-пила осциллирующая, большая, для серповидной остеотомии, для Colibri
532.031	Адаптер для рентгенпрозрачного привода для Colibri II и SED
511.300	Рентгенпрозрачный привод
511.773	Насадка-ограничитель усилия введения винтов, 1.5 Nm, с AO/ASIF быстрым соединением
511.776	Насадка — ограничитель усилия введения винтов, 0.8 Nm, с AO/ASIF быстрым соединением
511.777	Насадка — ограничитель усилия введения винтов, 0.4 Nm, с AO/ASIF быстрым соединением
Консоли	
05.001.002	Базовая консоль для привода EPD
05.001.008	Адаптер сетевой для Colibri, для консоли EPD
Аксессуары	
68.001.255	Vario Case для Colibri II, размер 1/1, без крышки, без содержимого, нержавеющая сталь
689.507	Крышка для Vario Case, размер 1/1, нержавеющая сталь
68.001.253	Vario Case для насадок для Colibri II и SED, размер 1/2, нержавеющая сталь
689.537	Крышка для Vario Case, размер 1/2, нержавеющая сталь
68.001.610	Поднос сетчатый для машинной мойки, для Colibri II, размер 1/1, без крышки
68.001.602	Крышка для сетчатого подноса для машинной мойки, для TRS, Colibri, размер 1/1
519.970	Маслёнка Synthes, 50 мл
519.400	Щётка для чистки канала 3,2 мм для приводов CAD, Colibri и SED
532.024	Щётка для чистки канала насадки-пилы осциллирующей, тип II 532.023
310.932	Ключ запасной для насадки трехкулачковый патрон для Colibri и SED, для инструментов диаметром до 4,0 мм
510.191	Ключ запасной для насадки трехкулачковый патрон для Colibri и SED, для инструментов диаметром до 7,3 мм



Поднос сетчатый для машинной мойки, для Colibri II, размер 1/1, без крышки (68.001.610)

Air Pen Drive (APD)/ Electric Pen Drive (EPD)

Универсальные высокоскоростные приводы

с функциональными насадками для широкого спектра операций:

Пневматический Air Pen Drive, Электрический Electric Pen Drive

- Мощный двигатель со скоростью 60 000 оборотов в минуту, обеспечивающий эффективную обработку костной ткани и точное выполнение остеотомий
- Прочный, износостойкий, эргономичный корпус из нержавеющей стали
- Очистка и дезинфекция приводов возможна в том числе в устройствах автоматической предстерилизационной обработки
- Встроенная система ирригации



Выбор между ручным управлением и педалью для точного контроля скорости

Ручное управление

- съемный регулятор скорости
- телескопическое удлинение для лучшего контроля при использовании длинных насадок
- встроенная кнопка включения/выключения



Педаль

- большая площадь поверхности с противоскользящим покрытием
- контроль ирригации



Педаль для EPD



Педаль для APD

Большой выбор насадок для широкого спектра операций

- Безопасная и быстрая смена насадок «в одно движение»
- Возможность подключения ирригации

Насадки для свёрел



насадки для быстрой установки/съемы для различных типов соединений — J- или Hex-образного, мини-быстрого или АО/ASIF.



Насадка для работы под углом в 45° для различных типов соединений (J- или Hex-образного, мини-быстрого или АО/ASIF) Насадка с осциллирующим режимом работы для мини-быстрого соединения



Насадка тип Jacobs для работы под углом в 45°, канюлированная



Насадка для работы под углом 90° для мини-быстрого соединения. Возможно интраоральное использование

Насадка для спиц Киршнера



Насадка для спиц Киршнера 0,6–1,6 мм канюлированная

Насадки для буров



Прямые насадки для буров, 3 размера (S, M, L)



Угловые (45°) насадки для буров 5 размеров (S, M, L, XL, XXL)



Насадка для краниотома, 3 размера (S, M, L)

Насадки для лезвий



Насадка для осциллирующих пил



Насадка для реципрокной пилы



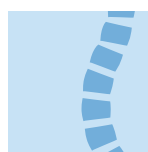
Насадка тип Hudson

Насадки для введения винтов



Уменьшенная скорость вращения (400 об./мин.) для удобного и безопасного введения винтов. Для мини-быстрого, АО/ASIF и Hex - соединений

Показания к применению



Общая травматология



Челюстно-лицевая хирургия



Хирургия кисти



Хирургия стопы



Нейрохирургия

Air Pen Drive / Electric Pen Drive

Аксессуары

EPD/APD

Специальный адаптер для смазывания привода и насадок

Адаптер специально разработан для смазывания привода и насадок. С его использованием можно гарантировать оптимальную работу устройства в течение всего срока службы силового оборудования.

Важная информация по эксплуатации:

После каждого использования для смазывания привода следует применять только специальное масло Synthes (наносится на подвижные компоненты привода). Биосовместимый состав масла соответствует требованиям использования силового оборудования в операционной. Прочие смазывающие вещества могут привести к залипанию частей привода и насадок, а также обладать токсичным воздействием. Адаптер следует хранить и использовать только вне операционной.

Контакт пациентов с устройством исключается. Хранение и использование адаптера во взрывоопасной среде запрещается.



Air Power Drive

Воздушный шланг

Двухпросветный шланг, 3 метра



Устройство для контроля ирригации с набором ирригационных трубок

- Ирригационное устройство регулируется ножной педалью
- Ирригационные трубки стерильно упакованы



Electric Power Drive

Стандартная* консоль с ирригацией

- Подключается 2 привода:
- 2 разъема для EPD
- 1 разъем для Colibri/Colibri II
- 1 разъем для педали
- Регулировка максимальной скорости вращения
- Регулировка максимального крутящего момента
- Ирригационная помпа



* Доступно три модификации консолей:

Стандартная консоль для трех приводов, с ирригацией с и без ограничения крутящего момента, Базовая консоль для двух приводов только с регулировкой скорости.

Air Pen Drive / Electric Pen Drive

Информация для заказа

Модули		Насадки для 05.001.080	
05.001.006	Консоль стандартная для EPD с ирригацией	05.001.030	Насадка сверлящая, с мини быстрым соединением
05.001.002	Консоль базовая для EPD	05.001.031	Насадка сверлящая, с J-образным соединением
Привод		05.001.032	Насадка сверлящая, с АО/ASIF быстрым соединением
05.001.080	Привод APD 60 000 об./мин.	05.001.110	Насадка сверлящая, с гексагональным соединением
05.001.010	Привод EPD 60 000 об./мин.	05.001.033	Насадка для осциллирующего сверления, угловая, 45°, с мини быстрым соединением
Педаль		05.001.042	Насадка сверлящая, угловая, 45°, с мини быстрым соединением
05.001.081	Педаль для APD	05.001.043	Насадка сверлящая, угловая, 45°, с J-образным соединением
05.001.016	Педаль для EPD	05.001.044	Насадка сверлящая, угловая, 45°, с АО/ASIF быстрым соединением
Выключатель ручной		05.001.120	Насадка сверлящая, угловая 45°, каннулированная с головкой Трехкулачковый патрон
05.001.082	Ручной регулятор для APD	05.001.035	Насадка сверлящая, угловая 90°, короткая, с мини быстрым соединением
05.001.012	Ручной регулятор для EPD	05.001.036	Насадка сверлящая, угловая 90°, длинная, с мини быстрым соединением
Шланги и дополнительное оборудование		05.001.028	Насадка для введения винтов, с АО/ASIF быстрым соединением
05.001.083	Шланг двухпросветный для APD, длина 3 метра	05.001.029	Насадка для введения винтов, с гексагональным соединением
05.001.085	Угловое соединение для APD	05.001.034	Насадка для введения винтов, с мини быстрым соединением
05.001.090	Насадка для контролируемой ирригации APD	05.001.037	Насадка для спиц Киршнера
05.001.091	Защитный колпачок для двойного шланга для APD	05.001.038	Насадка осциллирующая пила
05.001.086	Защитный колпачок для привода APD	05.001.039	Насадка сагиттальная пила
05.001.087	Переходник стандарта Schrader/Synthes	05.001.040	Насадка реципрокная пила
05.001.088	Переходник стандарта Drager/Synthes	05.001.045	Насадка для боров прямая, размер S
05.001.021	Шланг для подключения привода EPD к консоли, длина 4 метра	05.001.046	Насадка для боров прямая, размер M
05.001.022	Шланг для подключения педали для EPD к консоли, длина 4 метра	05.001.047	Насадка для боров прямая, размер L
05.001.025	Шланг для подключения EPD к консоли, длина 3 метра	05.001.048	Насадка для боров угловая, размер S
05.001.026	Регулятор (педаль) и дополнительная педаль, длина 2 м	05.001.049	Насадка для боров угловая, размер M
05.001.027	Защитная втулка для кабеля электрических приводов	05.001.050	Насадка для боров угловая, размер L

Electric Pen Drive/Air Pen Drive

Информация для заказа

05.001.063	Насадка для боров угловая, размер XL	05.001.069.05S	Ирригационный адаптер, стерильный, одноразовый, в упаковке 5 штук
05.001.055	Насадка для боров угловая, размер XXL	05.001.099	Адаптер для ухода и смазывания привода и насадок
05.001.059	Остеотом для краниотомии, для APD и EPD	05.001.094	Масленка для адаптера 05.001.099
05.001.051	Защитник твердой мозговой оболочки, размер S, для краниотома	05.001.095	Масленка с маслом Synthes®, 50 мл
05.001.052	Защитник твердой мозговой оболочки, размер M, для краниотома	05.001.089	Адаптер для APD для обслуживающего устройства
05.001.053	Защитник твердой мозговой оболочки, размер L, для краниотома	05.001.074	Рукоятка для аподактильной смены инструмента и насадок
05.001.054	Дрель-насадка для краниоперфорации	68.000.007	Держатель рабочих насадок, диаметр рабочей части 2.3 и 3.2 мм
Дополнительное оборудование			
05.001.096/S	Защитник-направитель для трепанационных фрез, диаметр 7,0 мм, стерильный	05.001.075	Щетка для насадки для спиц Киршнера
05.001.097/S	Защитник-направитель для трепанационных фрез, диаметр 12 мм, стерильный	519.598	Держатель для шланга
03.000.350/S	Трепанационная фреза, ø7.0 мм	Подносы	
03.000.351/S	Трепанационная фреза, ø12 мм	68.000.020	Vario Case размер 1/1, высота 67 мм, для APD, без крышки, без содержимого
05.001.121	Направитель для спиц Киршнера для осциллирующей пилы	68.000.030	Vario Case размер 1/1, высота 88 мм, для APD, без крышки, без содержимого
05.001.066	Насадка ирригационная, короткая, для насадки для боров, размер S	68.000.004	Вкладыш в Vario Case 68.000.000, размер 1/2, для базовых инструментов
05.001.067	Насадка ирригационная, средняя, для насадки для боров, размер M	68.000.005	Вкладыш в Vario Case 68.000.000, размер 1/4 для инструментов для хирургии позвоночника
05.001.068	Насадка ирригационная, длинная, для насадки для боров, размер L	68.000.006	Вкладыш в Vario Case 68.000.000, размер 1/4, для нейрохирургических инструментов
05.001.065	Насадка ирригационная для насадки для боров, размер XL	689.507	Крышка-Vario Case, размер 1/1
05.001.122	Насадка ирригационная для насадки для боров, размер XXL	68.000.000	Контейнер без крышки, без содержимого
05.001.111	Насадка ирригационная, для сверлящих насадок 05.001.030/031/032/110	68.000.010	Поднос, размер 1/2, без крышки, без содержимого
05.001.070	Насадка ирригационная для сагиттальной пилы		
05.001.071	Насадка ирригационная для реципрокной пилы		
05.001.076	Насадка ирригационная для перфоратора		
05.001.069.01S	Ирригационный адаптер, стерильный, одноразовый, в упаковке 1 штука	Мытье и стерилизация всех компонентов EPD/APD в одном инновационном подносе для машинной мойки (68.001.800)	

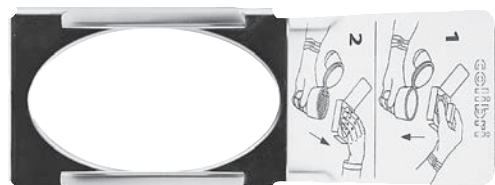
Universal Battery Charger II

Универсальное зарядное устройство для силовых машин DePuy Synthes®

Одно зарядное устройство для аккумуляторов для всех силовых машин:

- Colibri (12–14,4 В)
- Colibri II (14,4 В)
- Battery Power Line (14,4 В)
- Battery Power Line II (14,8 В)
- Trauma Recon System (25,2 В)

Нет необходимости в стерилизации батарей благодаря наличию в каждой системе стерильных вкладышей, которые используются при установке нестерильной батареи в дезинфицированный привод



05.001.204

Аккумуляторы DePuy Synthes®

- Длительный срок службы (до 3-х лет)
- Один год гарантии на аккумуляторы при использовании в соответствии с руководством по эксплуатации



Аккумулятор для TRS
(05.001.202)



Аккумулятор для Colibri II
(532.103)



Аккумулятор для BPL II
(530.630)

* Companies of Johnson & Johnson – группа компаний Джонсон&Джонсон

Телефон вашего консультанта:



Для медицинских специалистов.
Товар сертифицирован.
Регистрационные удостоверения
№ РЗН 2015/3342 от 08.12.2015
№ ФСЗ 2012/12800 от 21.09.2012

ООО «Джонсон & Джонсон»
Россия, г. Москва, 121614,
ул. Крылатская, 17, корп. 2
Тел.: +7 (495) 580 77 77
Факс: +7 (495) 580 78 78

Описания всех хирургических техник
доступны в виде файлов формата PDF
на англоязычном сайте компании
DePuy Synthes® www.synthes.com/lit